

ÖBACKALUFSEN vid HÖGSLÄTTENS IDROTTSOMRÅDE I HÄRNÖSAND

Vi håller till vid Högslätten Sportcentrum vid Brännavägen i Härnösand.

Kommer du med bil parkerar du vid Högslättens idrottsanläggning där du också byter om och duschar. Det finns även begränsade möjligheter till parkering till vänster om Öbacka SportCenter.

Toaletter finns i Högslättens idrottsanläggning och i sekretariatet.

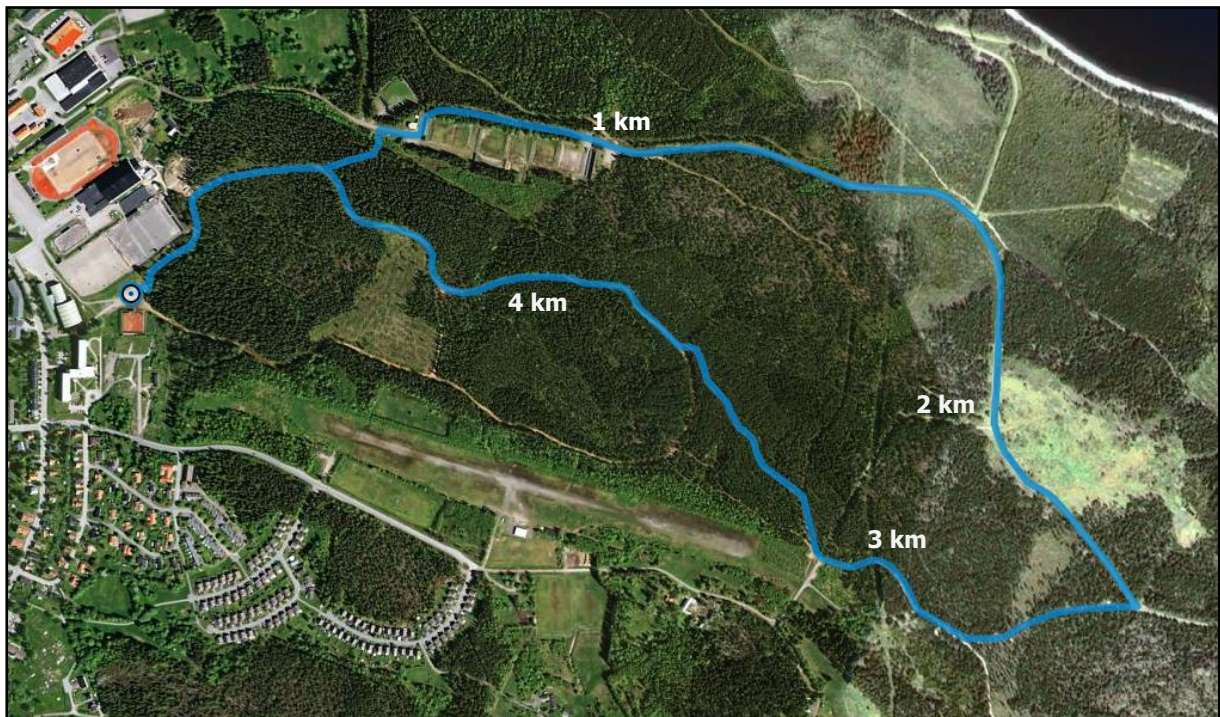


BANSKISSER ÖBACKALUFSEN

Öbackalufsen 1,6 km går vänstervarv på den första halvan av Högslättens elljusspår. Efter start är det svagt uppför och därefter lätt löpt mot målet. Det finns klasser för flickor respektive pojkar från 8 år upp till 14 år samt en klass utan tidtagning att välja på. Starttiden är 18:30.



Öbackalufsen 5,0 km går på elljusspår och grus- och skogsväg. Första ca 1,5 km är lätt löpt fram till en utmanande och brant backe. Därefter delvis knixigt på grus- och skogsväg till ca 3,5 km. Avslutningen går mestadels lätt utför på elljusspår till målet. Starttiden är 19:00.



Höjdmeter

